

**Communiqué**  
Nouvelle exposition  
Dès le 20 avril 2023

## **Nous**

### *Voyage philosophique à travers les œuvres des collections du MNBAQ*



Parc des Champs-de-Bataille  
Québec (Québec) G1R 5H3

418 643-2150  
1 866 220-2150

mnbaq.org

#### **Contact de presse**

Linda Tremblay  
*Responsable des relations  
de presse*

418 644-6460, poste 5532  
linda.tremblay@mnbaq.org

Québec, le mercredi 19 avril 2023 ✕ Fruit d'un formidable travail collectif mené par l'équipe de la médiation, en collaboration avec celles des expositions et de la conservation du Musée national des beaux-arts du Québec (MNBAQ), l'exposition *Nous* présente, dès le 20 avril 2023, une multitude de regards croisés sur soi, sur l'autre, sur nous. Dès sa naissance, l'humain se glisse dans différents « nous » : une famille, une culture, une nation, une génération... et l'art permet d'y réfléchir.

### *Quand la philo s'invite dans une expo*

Toujours en quête de pratiques innovantes afin d'offrir des expériences différentes et surtout riches de sens au public, *Nous* a été conçue à partir d'une approche philosophique, à laquelle Lynda Champagne, consultante en philosophie, a collaboré. La nouvelle exposition du Musée se veut donc un voyage philosophique inédit sur cette idée du « nous », avec trois



Musée national  
des beaux-arts  
du Québec

thèmes en filigrane : *identités, migrations, territoires*. L'exposition offre donc un chemin différent pour aborder les œuvres d'art des collections du Musée en naviguant à travers de grands thèmes en lien avec la société d'aujourd'hui et les humains qui la composent.

Celles et ceux qui découvriront les 69 œuvres présentées pourront s'amuser à répondre aux questions philosophiques inspirées par les œuvres. À la portée de tous, cet itinéraire à la fois ludique, émotif, voire critique, devrait permettre de nous rassembler, de nous éveiller et de nous émerveiller, mais avant tout, de nous ouvrir au monde.

## Trois thèmes vastes et universels

### *Identités*



Au cœur des réflexions ayant entouré la genèse de cette exposition se trouve l'œuvre de Marie-Claude Pratte, *Portraits de société* (1999-2000). Composée de 50 tableaux représentant des stéréotypes de différents acteurs de la société, l'œuvre permet de réfléchir ou d'aborder des sujets très actuels, comme la caricature et l'impact des préjugés sur la société, et de susciter nombre de questionnements universels.

À cet ensemble de tableaux s'est ajoutée une vaste sélection d'œuvres des collections du Musée – Jori Smith, Mimi Parent, Sam Borenstein, Jean-Baptiste Roy-Audy, John Heward, Raphaëlle de Groot, Françoise Sullivan, Manuel Mathieu, Manasie Maniapik, Regilee Piungituaq, Eddy Firmin et Alfred Pellan – réalisées par des artistes qui s'interrogent, eux aussi, sur le thème de l'identité. Ce regroupement inédit soulève des questions essentielles : « Qu'est-ce qui me définit? » « Qu'est-ce que l'identité? » « Que serions-nous sans les autres? »



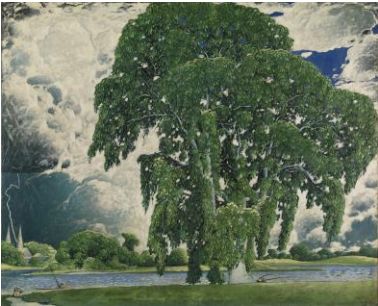
### *Migrations*

L'exposition révèle également une autre réalité des plus actuelles : les déplacements massifs de population, imposés ou volontaires. Ce sujet délicat est notamment traité par la fenêtre des œuvres de Jinyoung Kim, Pitseolak Ashoona, Davidialuk Alasua Amittu, Couturier-Lafargue et Ari Bayuaji. Parmi les questionnements fort pertinents qu'elles ont

soulevés : « Qu'est-ce qu'un "chez soi" lorsqu'on est nomade? » « Quelles seraient les conditions d'un exil réussi? » « Comment le territoire influence-t-il la culture qui l'habite? »

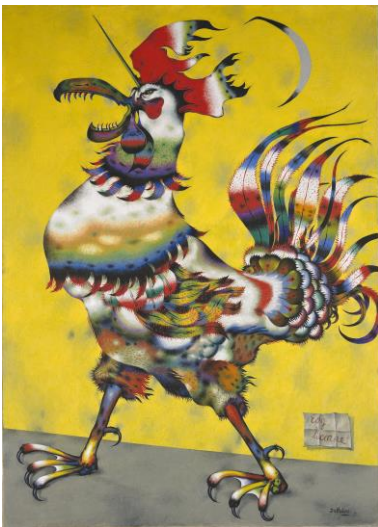
## *Territoires*

Enfin, les thèmes du territoire et des personnes l'occupant se sont naturellement imposés en fin de parcours. « De quelle manière les humains, les animaux et la végétation partagent-ils le territoire et quelles relations entretiennent-ils entre eux? » « Qu'elle est la place de l'être humain dans la nature? » « Où commence et où finit le territoire que j'habite et qui m'habite? » Plusieurs œuvres, depuis **Théophile Hamel**, au 19<sup>e</sup> siècle, avec son tableau *Adolphe, Auguste, Eugène et Alphonse Hamel, neveux de l'artiste*, en passant par **Caroline Elijassipik**, et son délicat panier tissé en élyme des sables (réalisé entre 1970 et 1990) jusqu'à **Jean Paul Riopelle** avec un *Sans titre* de 1992 aux symboles emblématiques, permettent de réfléchir à ces questions intéressantes.



## *Les rock stars du MNBAQ*

Pour enrichir la sélection, qui rassemble des œuvres de toutes les périodes des collections du MNBAQ (art ancien, moderne et contemporain), *Nous* a permis d'inclure quelques incontournables, des œuvres aimées du grand public, mais aussi celles qui favorisent la tenue d'une multitude d'activités pour les groupes scolaires durant les travaux de construction du futur Espace Riopelle.



Parmi celles-ci : *L'Orme à Pont-Viaux*, 1928 (Marc Aurèle-Fortin), *Sans titre*, 1992 (Jean Paul Riopelle), *Le Coq licorne*, 1952 (Jean Dallaire), *L'Alpiniste*, 1957 (Fernand Leduc), *Conciliabule*, 1945? (Alfred Pellan), *The Quail*, 2008 (David Altmejd), pour ne nommer que celles-là.

## **Pellan, l'artiste phare de la reconnaissance pour la Fondation du MNBAQ**

*Nous* permet également à la Fondation du Musée national des beaux-arts du Québec de reconnaître les donatrices et les donateurs ayant contribué

de manière exceptionnelle au financement du pavillon Pierre Lassonde. Piliers de la Grande campagne de financement – à travers le programme des œuvres *Coup de cœur*, en parrainant une œuvre d’art du Musée –, ces philanthropes ont été honorés dans l’exposition *Le Rêveur éveillé* consacrée à Alfred Pellan de 2014 à 2022, dans le pavillon Charles-Baillairgé. Ils seront désormais reconnus dans une zone consacrée à cet artiste dans l’exposition.



À cet effet, une trentaine d’œuvres de Pellan ont été rassemblées, dont *Girouette* (vers 1975), une sculpture construite et peinte par l’artiste, qui a été installée sur le toit de sa maison vers 1975, jusqu’à ce que le Musée l’acquière en 2006.



Une sélection de 16 masques aux couleurs éclatantes et aux motifs saisissants, en lien avec la présentation de la pièce *La Nuit des rois* de Shakespeare, reprise en 1968 au Théâtre du Nouveau Monde (Montréal) et au Centre culturel canadien (Paris), est aussi présentée.

Enfin, dix sculptures mobiles, de la série *Satellite*, composées d’un assemblage d’objets hétéroclites et vaporisés de peinture argentée complètent cette zone. Des œuvres qui gravitaient en permanence dans les cieux de l’atelier de Pellan.

## L’espace atelier, lieu d’exploration

En élaborant l’exposition *Nous*, un espace particulier a été créé pour les activités scolaires et culturelles. Une œuvre magnifie cette salle : *Lustre* (2008) de l’artiste Claudie Gagnon.



Un peu comme une page blanche, cet espace de 60 places servira de laboratoire à l’équipe de la médiation culturelle afin d’explorer une myriade d’activités. À titre d’exemple, le grand mur blanc de cette salle pourrait devenir, l’espace d’un moment, un lieu d’exposition pour mettre en lumière les travaux des élèves de passage au Musée réalisés durant les ateliers de création.



D’ailleurs, les groupes scolaires seront accueillis dès le 1<sup>er</sup> mai. Trois visites scolaires ont été développées pour répondre aux besoins des différents groupes d’âge : *Ma première visite au Musée* (maternelle et 1<sup>re</sup> année du

primaire) *Complètement bête* (de la 2<sup>e</sup> à la 6<sup>e</sup> année du primaire) et *Portrait de société* (de la 1<sup>re</sup> à 5<sup>e</sup> année du secondaire). Plusieurs centaines de groupes visitent le MNBAQ chaque année, permettant à des milliers de jeunes d'être en contact avec l'art.

---

## Autour de l'exposition

### ATELIER DE DESSIN EN SALLE

*Territoires*

Pavillon Pierre Lassonde

Mercredi 17 et 24 mai, 14 h et 19 h

### VISITES GUIDÉES

*Nous. Les collections*

Dès le 22 avril 2023

Réservations requises

### ATELIER DE MODELAGE

*Mon ami à moi*

Passage Riopelle par CGI,

Pavillon Pierre Lassonde

Dès le 7 mai

Les dimanches, à 13 h 15

Lundi 22 mai, à 13 h 15

Quand le contact à l'art  
fait du bien présentée par



---

## Les crédits

*Nous* est une exposition organisée par le Musée national des beaux-arts du Québec.

### *Commissariat*

Valérie ALLARD

Responsable de la médiation  
scolaire

Maude LÉVESQUE

Commissaire d'expositions

### *Coordination*

Eve-Lyne BEAUDRY

Conservatrice de l'art  
contemporain (1950 à 2000)

### *Gestion*

Marie-Hélène AUDET

Cheffe du Service de la médiation

Yasmée FAUCHER

Cheffe du Service de la muséographie

Catherine GAUMOND

Cheffe du Service des collections

Isolda GAVIDIA

Registraire

*Textes didactiques*

Valérie ALLARD

Responsable de la médiation  
scolaire

Lynda CHAMPAGNE

M.A. en philosophie

*Design et graphisme*

Marie-France GRONDIN

Designer

*Médiation en salle*

Valérie ALLARD

Responsable de la médiation  
scolaire

Andréanne LESAGE

Responsable de la médiation  
Adulte

*Le MNBAQ et sa Fondation remercient la Caisse de dépôt et de placement du Québec pour son engagement à soutenir les programmes éducatifs du Musée. La Caisse de dépôt et de placement du Québec : ambassadrice de l'éducation au MNBAQ.*



Conseil des arts  
du Canada Canada Council  
for the Arts

*Le Musée national des beaux-arts du Québec est une société d'État subventionnée par le gouvernement du Québec.*

Québec

*Nous*

**Pavillon Pierre Lassonde, dès le 20 avril 2023**

---

RENSEIGNEMENTS : 418 643-2150 ou 1 866 220-2150 / [mnbaq.org](http://mnbaq.org)

Page 1 – Photos de haut en bas : Marie-Claude Pratte, *Portraits de société*, 1999-2000. Acrylique sur bois, 140 x 260 cm (ensemble). Achat pour la collection Prêt d'œuvres d'art du Musée national des beaux-arts du Québec (CP.2002.14) Photo : MNBAQ, Jean-Guy Kérouac // Théophile Hamel, *Adolphe, Auguste, Eugène et Alphonse Hamel, neveux de l'artiste*, 1847. Huile sur toile, 68,3 x 84,2 cm. Collection du MNBAQ Achat. Restauration effectuée par le Centre de conservation du Québec (1967.05) Photo : MNBAQ, Denis Legendre

Page 2 – Photos de haut en bas : Mimi Parent, *Autoportrait au chat*, 1945. Huile sur toile, 76 x 79 cm. Collection du Musée national des beaux-arts du Québec, Achat (1947.170) © Succession Mimi Parent Photo : MNBAQ, Idra Labrie // Eddy Firmin, dit Ano, *[pictogramme] (Recherche)*, 2016. Céramique, métal et or, 34,4 x 20 x 9,8 cm. Collection du Musée national des beaux-arts du Québec, Achat (2019.859.03) © Eddy Firmin Photo : MNBAQ, Idra Labrie

Page 3 – Photos de haut en bas : Marc-Aurèle Fortin, *L'Orme à Pont-Viau*, 1928 ou avant. Huile sur toile, 137 x 168,4 cm. Collection du Musée national des beaux-arts du Québec, Achat (1937.20) © Fondation Marc-Aurèle Fortin Photo : MNBAQ, Jean-Guy Kérouac // Jean Dallaire, *Coq licorne*, 1952. Huile sur toile, 127,5 x 92,3 cm. Collection du Musée national des beaux-arts du Québec, Achat (1968.201) Photo : MNBAQ, Idra Labrie

Page 4 – Photos de haut en bas : Alfred Pellan, *Masque 41*, 1971. Acrylique sur masque de plastique, 21,7 x 17 x 11 cm. Collection du Musée national des beaux-arts du Québec, Legs Madeleine Polisenno Pelland (2011.420) © Succession Alfred Pellan Photo : MNBAQ, Idra Labrie // Enfants au MNBAQ. Photo : MNBAQ, Idra Labrie

## Renseignements généraux

### HEURES D'OUVERTURE DU MNBAQ\*

**Jusqu'au 31 mai 2023**

Du mardi au dimanche, de 10 h à 17 h

Les mercredis, jusqu'à 21 h

Fermé le lundi

*\*Durant les travaux entourant la construction de l'Espace Riopelle, seul le pavillon Pierre Lassonde est ouvert.*

### PRIX D'ENTRÉE

#### Expositions vedettes

Adultes : 25 \$

Aînés (65 ans et plus) : 23 \$

Adultes âgés de 18 à 30 ans : 15 \$

Enfants âgés de 13 à 17 ans : 7 \$

Forfait famille (2 adultes  
accompagnés jusqu'à 5 enfants  
âgés de 17 ans et moins) : 54 \$

Tarif de groupe (15 personnes et  
plus) : 22 \$

Enfants âgés de 12 ans et moins :  
**gratuit**

Membres : **gratuit**

Les mercredis, de 17 h à 21 h :

**demi-tarif**

**Gratuit le premier dimanche du mois**

#### Collections du MNBAQ

Adultes : 12 \$

Aînés (65 ans et plus) : 10 \$

Adultes âgés de 18 à 30 ans : 10 \$

Enfants âgés de 13 à 17 ans : 5 \$

Forfait famille (2 adultes  
accompagnés jusqu'à 5 enfants  
âgés de 17 ans et moins) : 36 \$

Tarif de groupe (15 personnes et  
plus) : 10 \$

Enfants âgés de 12 ans et moins :  
**gratuit**

Membres : **gratuit**

Les mercredis, de 17 h à 21 h :

**demi-tarif**

**Gratuit le premier dimanche du mois**

### SERVICES DISPONIBLES

Stationnement, Librairie-  
Boutique, accès Wi-Fi, fauteuils  
roulants gratuits, vestiaire et salon  
du nourrisson

### POUR NOUS JOINDRE

418 643-2150 ou 1 866 220-2150  
mnbaq.org

### INSCRIVEZ-VOUS

À NOTRE INFOLETTRE  
MENSUELLE À MNBAQ.ORG

Une excellente façon de rester au  
courant des nouvelles, des événe-  
ments et des activités du Musée!

### SUIVEZ-NOUS

